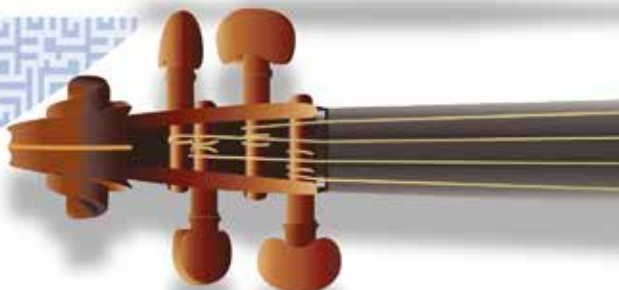


Édition 2015-2016

La ROUTE des SAVOIR-FAIRE en Drôme

MÉTIERS D'ART



La ROUTE des SAVOIR-FAIRE en Drôme




De passage ou pour un plus long séjour dans la Drôme, au détour d'une visite pensez à venir découvrir leurs talents et leurs réalisations !

Dans leurs ateliers, ces femmes et ces hommes de passion, transforment la matière pour donner naissance à des pièces uniques, des petites séries ou répondent à des commandes personnalisées.


Poussez la porte de ces ateliers, partez à la découverte de ces métiers : céramiste, ferronnier, coutelier, ébéniste, tourneur sur bois, tapissier décorateur, maroquinier, modiste... qui vous feront partager leur passion et savoir-faire d'exception.

Laurent SERRE

Président de la Chambre de Métiers et de l'Artisanat de la Drôme

 Cours et stages

 Démonstrations en atelier

 Réduction ou offre spéciale sur présentation du livret

 Avec les titres Artisan et Maître Artisan, vous avez l'assurance d'avoir des produits ou des services respectant les critères de qualité artisanale : votre artisan justifie d'une compétence reconnue dans son métier et l'exercice de son activité répond aux exigences de la législation en vigueur.



La marque des artisans, acteurs du développement durable.

Un répar'acteur est un professionnel de la réparation, qui s'engage à faire de la réparation sa priorité avant même d'envisager le renouvellement du matériel, et qui agit pour limiter l'impact environnemental de son activité.

www.cma-drome.fr



Le label Entreprise du Patrimoine Vivant (EPV) est une marque de reconnaissance de l'Etat mise en place pour distinguer des entreprises françaises aux savoir-faire artisanaux et industriels d'excellence

www.patrimoine-vivant.com



Organisation professionnelle des métiers d'art, Ateliers d'Art de France fédère plus de 6000 artisans

d'art, artistes et manufactures d'art à travers l'Hexagone. Sa vocation est la valorisation, la représentation, la défense et le développement économique des ateliers d'art. Profondément investi dans les champs éducatif, culturel et social, Ateliers d'Art de France déploie des actions phares pour la structuration et le rayonnement du secteur des métiers d'art, en France et à l'international.

www.ateliersdart.com

Allex	04 75 62 73 13	www.mairie-allex.com	Pierrelatte	04 75 04 07 98	www.office-tourisme-pierrelatte.com
Bourdeaux	04 75 53 35 90	www.bourdeauxtourisme.com	Puy-Saint-Martin	04 75 90 43 70	www.puysaintmartin.com
Buis-les-Baronnies	04 75 28 04 59	www.buislesbaronnies.com	Rémuzat	04 75 27 85 71	www.remuzat.com
Crest	04 75 25 11 38	www.crest-tourisme.com	Romans-sur-Isère	04 75 02 28 72	www.romans-tourisme.com
Die	04 75 22 03 03	www.diois-tourisme.com	Saillans	04 75 21 51 05	www.saillanstourisme.com
Dieulefit	04 75 46 42 49	www.paysdedieulefit.eu	Saint-Donat-sur-l'Herbasse	04 75 45 15 32	www.saintdonat-tourisme.com
Grâne	04 75 62 66 08	www.grane.org	Saint-Jean-en-Royans	04 75 48 61 39	www.royans.com
Grignan	04 75 46 56 75	www.tourisme-paysdegriignan.com	Saint-Paul-Trois-Châteaux	04 75 96 59 60	www.office-tourisme-tricastin.com
La Chapelle-en-Vercors	04 75 48 22 54	www.vercors.com	Saint-Vallier	04 75 23 45 33	www.saintvallier.com
La Garde-Adhémar	04 75 04 40 10	www.la-garde-adhemar-ot.com	Saoû	04 75 76 01 72	www.sauou.net
Livron-sur-Drôme	04 75 61 66 93	www.livron-tourisme.com	Séderon	04 75 28 55 00	www.sederonenbaronnies.fr
Marsanne	04 75 90 31 59	www.marsanne.info	Suze-la-Rousse	04 75 04 81 41	www.ot-suze-la-rousse.fr
Montbrun-les-Bains	04 75 28 82 49	www.montbrunlesbainsofficedutourisme.fr	Tournon-sur-Rhône	04 75 08 10 23	www.ht-tourisme.com
Montélimar	04 75 01 00 20	www.montelimar-tourisme.com	Tulette	04 75 98 34 53	www.ot-tulette.fr
Nyons	04 75 26 10 35	www.paysdenyons.com	Valence	08 92 70 70 99	www.valencetourisme.com

AU BOIS DORE > Ebéniste, teneur sur bois

1



Artisan ayant le goût de la finition soignée. Ses restaurations respectent le vécu du meuble et son histoire. S'adapter à chaque demande du client, le conseiller et faire en sorte que chaque création d'ébénisterie soit propre à sa personnalité et qu'il se l'approprie comme si elle était sienne, est son but premier.

Vincent ROMIEU - 06 22 32 50 28

615 Route de Romans - 26300 ALIXAN
romieu.vincent@wanadoo.fr • www.au-bois-dore.com
Lundi, mardi, mercredi, vendredi et samedi 14h-19h



ATELIER DE L'ENVERRE > Peinture décorative - design - verre églomisé

2



Atelier de l'Enverre est un studio de peinture décorative spécialisé dans la technique ancestrale du verre églomisé. L'atelier réalise des pièces originales pour la décoration d'intérieur (miroirs, crédences, panneaux muraux), ainsi que des accessoires décoratifs à caractère unique.

Nichole ARMES - 04 75 47 23 99 - 06 37 29 27 31

3, Impasse des Buis - 26300 BESAYES
nichole@atelialenverre.com • www.atelialenverre.com
Sur RDV uniquement



AATIF FERRONNERIE > Ferronnerie d'art

3



J'aime partager ma passion de ferronnerie d'art dans un vieil atelier au centre de Bourg de Péage. Le feu de la forge accompagne l'œil et la main pour mettre en œuvre des pièces uniques, des lignes pures et légères : escaliers, gardes-corps, tonnelles, mobiliers.

Abdelati AATIF - 04 75 70 49 64 - 06 73 25 16 30

Allée Edith Piaf - 26300 BOURG-DE-PEAGE
aatifabdel@hotmail.com • www.aatiferronnerie.fr
Du lundi au vendredi 9h-12h et 13h30-18h



10 personnes maximum

SELLERIE BAUDE > Sellier, harnacheur

4



La sellerie Baude, installée depuis 1938 dans la Drôme à Bourg-de-Péage est une référence incontournable dans le monde de l'équitation. Son savoir-faire familial se transmet depuis trois générations. Ce savoir-faire séculaire lui a valu d'être, en 2007 labélisée Entreprise du Patrimoine Vivant (EPV).

*Prix coup de cœur
catégorie métiers
de la fabrication traditionnelle*

Marc-Antoine BAUDE - 04 75 02 15 39 - 06 80 40 83 27

3, Impasse Jacques Prévert - 26300 BOURG-DE-PEAGE
contact@sellerie-baude.com • www.sellerie-baude.com
Du lundi au samedi 9h-12h et 14h-19h



ATELIER PASSE-PRESENT > Tapissier restaurateur

5



Isabelle MAILLET, spécialisée dans la réfection de fauteuils, la confection de rideaux, la patine, vous propose son savoir-faire dans le respect esthétique, historique et physique de l'objet qui en feront une pièce unique. « Rien ne se perd, rien ne se crée, tout se transforme » (Antoine LAVOISIER).

Isabelle MAILLET - 04 75 05 26 92

3, Rue du Docteur Eynard - 26300 BOURG-DE-PÉAGE
 imaillet@atelierpp-tapissier.fr • www.atelierpp-tapissier.fr
 Du lundi au vendredi 9h30-18h30. Le samedi sur RDV



VERCORS ARTISANAT > Ebénisterie, agencement et cuisines

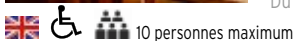
6



Situé au pied du Vercors, à 15 minutes de Valence et de Romans, nous fabriquons et restaurons tous styles de meubles, copies d'anciens ou créations de mobiliers contemporains sur mesure en chêne, noyer, frêne et autres bois de pays. Nos pièces sont uniques avec des finitions patinées, vernies, cirées ou huilées.

**Thibaud BONHOMME, Lionel RUCHON - 04 75 59 80 34
 06 45 00 17 05 - 06 10 89 54 65**

100, Route de la Grande Garenne - 26300 CHARPEY
 thibaud.bonhomme@orange.fr • www.vercorsartisanat.com
 Du lundi au samedi 7h00-12h00 et 13h30-18h00, le samedi 8h00-12h00



10 personnes maximum

ATELIER BRENIER CRÉATIONS > Artisan ébéniste de France

7



Diplômé de l'école Boulle, ébéniste créateur de mobilier et d'agencement contemporain, ses créations sont respectueuses de l'environnement. Chaque réalisation est unique, et répond à l'étude de vos besoins : « Dites moi comment vous vivez et je saurai mieux vous meubler ».

Jean-François BRENIER - 04 75 71 62 44

40 Chemin de Saint Jean Pont de l'Herbasse - 26260 CLERIEUX
 brenier.creations@orange.fr • www.brenier-creations.com
 Sur Rendez vous



L'ATELIER A DORER > Objets d'arts sculptés

8



Diplômée de l'Ecole Boulle en sculpture sur bois, Magali est aussi titulaire d'une licence d'arts plastiques. Ainsi la palette d'activités de l'atelier est large et variée (dessin, peinture, sculpture, dorure à la feuille, moulage, création et restauration...). Magali peut ainsi répondre aux commandes de particuliers et de professionnels aussi bien pour la restauration d'un cadre ancien, la création d'un trophée en bois qu'une initiation à la sculpture. Cours de dessin toute l'année, tout âge.

Magali HEREDIA RODRIGO - 06 86 49 25 40

1447, Rue des Tanneurs - 26210 EPINOUEZ
 atelieradorer@live.fr • www.atelier-adorer.com

Accueil sur RDV exclusivement



10 personnes maximum

PHILIPPE LAURO CREATIONS

9

> Création et fabrication de bijoux et objets réalisés avec des éléments naturels



Visiter l'atelier, c'est pénétrer dans un univers où des feuilles, des graines et des fleurs sont revêtues d'or ou d'argent pour devenir des bijoux fantaisie d'exception. «La nature m'a fait don de sa beauté, je lui fais don d'éternité». Vous trouverez également une collection de bijoux dédiée au Palais Idéal du Facteur Cheval.

Philippe LAURO - 04 75 23 85 96 - 06 10 01 83 12

ZA les Gonnets Sud - Route de la Vallée - 26390 HAUTERIVES

atelier@philippelaurocreations.fr • www.philippelaurocreations.fr

Juillet, aout, septembre 10h-13h et 14h30-18h30. Sur RDV le reste de l'année



50 personnes maximum

LA MAISON D'EN FACE > Création et fabrication de bijoux fantaisie

10



Fabrication artisanale sur argent avec des pierres semi-précieuses, nacre, cristal. « La Maison d'en face » est un espace dédié aux métiers d'art, avec 16 créateurs de la région, autour d'un salon de thé de charme.

Pascal POUCHOY - 04 75 03 04 53 - 06 23 40 26 34

11, Chemin des Maréchaux (*face au tombeau du facteur cheval*)

26390 HAUTERIVES

lamaisondenface1@gmail.com • www.lamaisondenface.fr

Tous les jours 7 jours sur 7 de Pentecôte à Noël de 11h à 19h.

De janvier à mars ouverture les vendredi, samedi et dimanche de 14h30 à 18h30.

En avril, ouverture également le jeudi.



Accueil des groupes sur RDV

ATELIER VINCENT TOURNEBIZE > Sculpture céramique et bronze

11



Mon travail est le plus souvent un hymne à la féminité et à la fécondité. Mes sculptures sont inspirées de modèles vivants en mouvement et je m'attache à conserver le mouvement et l'étincelle de vie dans la terre et dans le bronze. Les céramiques restent le plus souvent nues, après une cuisson à 1300°C en forte réduction.

Vincent TOURNEBIZE - 04 75 45 16 54 - 06 64 24 46 85

340 Chemin du Maraîcher - Saint Julien - 26530 LE-GRAND-SERRE

vincent.tournebize@wanadoo.fr • www.vincent-tournebize.com

Tous les jours 10h à 19h sauf le lundi.

Téléphoner de préférence avant car je travaille dans différents ateliers



sur présentation
du guide 5%



SO.ART > Céramique, poterie

12



Venez révéler votre fibre manuelle en reprenant contact avec notre terre « mère », lors d'un atelier convivial. Façonner à la main, tourner, émailler sont autant d'étapes incontournables à la réalisation de vos pièces en terre cuite. Qu'il s'agisse de réalisations personnelles ou d'un cadeau personnalisé, je vous guide à la demande durant vos séances.

Sophie MACCAGNO - 06 63 23 60 27

1950, Route des Dauphins - 26260 MARGES

sophiemaccagno7@gmail.com • www.wix.com/sophiemaccagno/soart

Sur RDV



CREATION MAX VINCENT**13**

> Création et fabrication de sandales en cuir



L'atelier crée et fabrique depuis 1975 toute une gamme de sandales en cuir gras, pleine fleur pour les femmes, hommes et enfants, allant de la spartiate gréco-romaine à la tropézienne en passant par des modèles « baroudeur » ou « croisière »

Christian FELIX - 04 75 72 43 05

Chemin de Devienne - ZA Les Revols - 26540 MOURS-SAINT-EUSEBE
 info@maxvincent.com • www.maxvincent.com

Du lundi au vendredi 9h00-12h et 14h00-19h00. Samedi de 9h00-12h00 de mai à fin août.

LA CORNE A JOUETS**14**

> Jeux et jouets en bois



Des jeux du premier âge aux billards indiens, passe trappe, hockey sur table et billard hollandais. Retrouvez le charme et la qualité des jouets d'autrefois entièrement réalisés en bois par un artisan ébéniste dans un but ludique en pédagogique.

Nouveautés 2015 : puzzles en volumes et backgammon.

Thierry FOUGERE - 04 75 45 76 16 - 06 52 57 53 04

35, Rue des Escoffers - 26380 PEYRINS

thierryfougere@gmail.com • <http://lacornea jouets.free.fr>

Du lundi au vendredi 9h-12h et 14h-19h sur rendez-vous exclusivement

GALERIE ATELIER MELAINE BUSSEUIL**15**

> Conservation et restauration de tableaux, encadrement sur mesure



12 personnes maximum sur RDV

Mon expérience s'étend à tous les niveaux de la restauration : consolidation des déchirures, refixage de la couche picturale, ré-entoilage, nettoyage, dévernissage, retouches d'œuvres peintes à l'huile. L'atelier propose aussi tous travaux d'encadrement d'art sur mesure, des cours de peinture à l'huile et de copie.

Méline BUSSEUIL - 04 75 48 81 86

26, Place Maurice Faure - 26100 ROMANS-SUR-ISÈRE

melaine-busseuil@orange.fr

Mardi et vendredi : 9h-12h et 14h30-19h. Mercredi, jeudi et samedi : 9h-12h et 14h30-18h.

Dimanche : 10h-12h. Fermeture hebdomadaire le lundi. Fermé du 11 au 20 juillet.

L'ART DU TAPISSIER > Tapissier décorateur**16**

Réfection de sièges tous styles, rideaux, coussins, tissu et cuir. Ensemble nous portons votre projet tant dans le choix des couleurs que des matériaux. Le savoir-faire artisanal et les règles de l'art sont des atouts d'une vie de confort.

Roland COURTHIAL - 04 75 48 31 19 - 06 74 58 69 83

14 Avenue Victor Hugo - 26100 ROMANS-SUR-ISÈRE

Du lundi au vendredi : 9h-12h et 14h-18h30, le samedi : 9h-12h et 14h-16h

MUSIQUE ET BOIS-GUITARES NIGLO > Lutherie guitare et basse

17



Réparation, réglage et maintenance de guitares et basses, acoustiques et électriques. Fabrication de guitares, spécialisé guitare manouche. Vente de guitares, basses, divers instruments, cordes et accessoires.

Eric GAUVIN - 04 75 71 23 73

10, Rue Pêcherie - 26100 ROMANS-SUR-ISÈRE

musiqueetbois@hotmail.fr

Du mardi au samedi 9h-12h/14h-19h



6 à 8 personnes maximum

RELIURE DABON > Reliure, restauration

18



Atelier ouvert en 1981, dans une petite rue bien cachée du vieux Romans. Nous reliions et réparons tout type de livre, rare ou pas, broché ou poche, existant ou à faire, album photo ou livre de cuisine... pour transmettre, partager, conserver, rénover, protéger, rassembler et embellir.

Dominique LEGERON - DABON - 04 75 05 05 27

17, Rue de la Banque - 26100 ROMANS-SUR-ISÈRE

reliuredabon@gmail.com • <http://reliuredabon.free.fr>

Du lundi au vendredi : 8h30-12h et 13h30-18h. Fermé le samedi et le dimanche.

Fermeture annuelle en août

*Prix coup de cœur
catégorie métiers
de la restauration*



LE PETIT EBENISTE > Ebéniste, agencement mobilier, menuiserie intérieure

19



Au cœur de la Drôme, à Montéleger, à deux pas de Valence, Le Petit Ebéniste vous accompagnera dans votre futur projet par des croquis, des conseils sur l'assemblage, bois et patine qui conviendront le mieux à votre meuble unique. Vous pourrez consulter son site pour voir ses réalisations.

Frantz BENOIT - 09 63 61 38 38 - 06 41 61 75 00

Quartier les Blaches - 26760 MONTELEGER

frantz.benoit@yahoo.fr • <http://lepetitebeniste.creation-website.com>

Du lundi au vendredi 8h-12h et 14h-19h. Le samedi 8h-12h.

Accueil sur RDV.

L'ATELIER DE DAN > Mosaïque, sculpture, peinture

20



Danièle REGINATO vous fera découvrir ses différents univers par ses cours et stages. La mosaïque reprendra place dans un style plus contemporain, les sculptures en terre viendront se mêler avec d'autres matières, quand au sujet de ses tableaux grand format, une symbolique sur la femme sera à l'honneur cette année en « collage et acrylique ». La réalisation de ses œuvres uniques et personnalisables procurent une vive émotion à ses clients.

Danièle REGINATO - 06 84 82 13 39

4, Rue des Ecoles - 26760 MONTELEGER

atelier.de.dan@gmail.com • www.atelierdedan.com

accueil sur RDV - fermeture annuelle en août



EFFLEUREMENTS > Carreaux émaillés

21



Création et réalisation de carreaux émaillés. Technique du cloisonné. Un cadeau original, une cuisine personnalisée, une plaque de façade, une plaque funéraire... Je vous reçois dans mon atelier pour mettre en œuvre votre projet... ou simplement venir voir nos dernières créations. Ateliers organisés à la demande. Page facebook : carreaux émaillés.

Marie-Paule KERVENNIC - 04 26 42 02 03 - 06 79 69 56 38

13, Rue de la Roseraie - 26320 SAINT-MARCEL-LES-VALENCE

effleurements@orange.fr

<https://site.google.com/site/effleurements-carreaux-emailes.com>

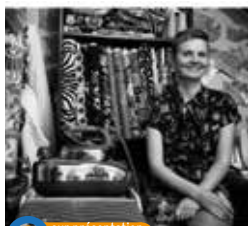
Accueil sur RDV exclusivement (sauf le dimanche)



6 personnes maximum.

TOTOCHERRY FACTORY > Création et confection de vêtements

22



L'atelier-boutique Totocherry factory est situé au centre-ville de Valence. Vous y trouverez ses créations fabriquées sur place. Totocherry fabrique des vêtements en popeline imprimée. Vous pourrez demander une jupe sur mesure ou composer la chemise de vos rêves. Vous pourrez également prendre le temps de faire des découvertes éthiques dans l'univers du textile, du design, du bijou, de la papeterie avec les collections de 15 autres créateurs de choix.

Betty BONNEL - 06 12 78 87 62

4, Rue Madier de Montjau - 26000 Valence

totocherry@gmail.com • www.totocherry.com

Mardi, jeudi et vendredi 9h-16h, mercredi et vendredi 10h-19h. Fermeture annuelle en août.



COUPELLERIE BERTHIER > Coutellerie

23



Création et vente tous styles de couteaux : le Rhodanien, l'Ardéchois, le Vercors et toute une gamme de couteaux régionaux et du monde. Entretien, réparation et affûtage d'articles de coutellerie. Vitrine spéciale collectionneurs. Pièces uniques et d'art.

Didier CHARBONNEL - 04 75 44 28 50

33, Avenue Victor Hugo - 26000 VALENCE

contact@coueteaux-berthier.com • www.coueteaux-berthier.com

Du mardi au samedi 9h30-12h00 et 14h30-19h



CRISALI CREATION > Fabrication de bijoux en macramé avec des minéraux

24



Donner vie à la matière... Venez découvrir ou redécouvrir la technique ancestrale du macramé. Tisser à la main le macramé c'est tresser des fils ensemble, avec des pierres, des perles... A l'atelier Crisali Création, on prend le temps de regarder les couleurs, ressentir les bienfaits des minéraux et créer!

Célia PIGEULT - 06 58 65 09 12

227, Rue Faventines - 26000 VALENCE

crisalicreation@gmail.com • www.crisalicreation.com

Lundi, mardi, mercredi, vendredi et samedi : accueil sur RDV, permanence le jeudi de 14h30 à 18h (hors vacances scolaires) - fermeture hebdomadaire le dimanche



8 personnes maximum

ATELIER THOMAS VITRAUX > Création et restauration de vitraux d'art **25**

Atelier spécialisé dans la création et la restauration de vitraux. Nous mettons notre savoir-faire au service du patrimoine régional et national en utilisant la technique du vitrail traditionnel, mais également les techniques contemporaines.

Emmanuel, Laurent et Jean-Bernard THOMAS - 04 75 43 13 31
 8, Rue Emmanuel Chabrier - 26000 VALENCE
 atelier@thomas-vitraux.com • www.thomas-vitraux.com
 Accueil sur RDV exclusivement

**POTERIE DU DONJON** > Poterie de grès et raku **26**

Un couple, un atelier, deux productions à la recherche d'une ligne harmonieuse, nous créons des objets céramiques utilitaires et décoratifs. Le grès émaillé cuit à haute température et le raku (« joie du hasard ») nous permettent de proposer un large éventail de couleurs, de fonctionnalités et d'effets de matière.

Nicolas KUCZMA - Bérengère CROIZY - 06 86 90 08 34
 3 Rue Sainte Euphémie - 26400 CREST
 nico.bilou@netcourrier.com
 Du mardi au samedi 9h-12h et 15h-19h.

**ATELIER PELLISSIER** > Tapissier d'ameublement **27**

« Redonner vie à vos fauteuils c'est notre métier, notre passion ». Réfection sièges tous styles. Rideaux, voilages, stores sur mesure. Grand choix de tissus.

Jean-Christophe PELLISSIER - 04 75 61 49 74 - 06 34 12 45 25
 30 Quai Maurice Faure - 26400 CREST
 jc-pellissier@neuf.fr • www.tapissier-drome.fr
 Du mardi au vendredi 9h à 12h et 14h30 à 19h. Le samedi : 9h-12h et 14h30-18h

MARTINE SARTRE > Tapissier décorateur **28**

Réfection de sièges tous styles en garniture traditionnelle. Confection de rideaux, voilages, stores bateaux, dessus de lit, coussins. Pose de tentures murales, tapis d'escalier. Vente de fournitures et tissus d'ameublement.

Martine SARTRE - 04 75 25 44 15
 7, Rue Arnichard - 26400 CREST
 alain-sartre@wanadoo.fr • www.tapissier-decorateur-drome.fr
 Du mardi au vendredi 9h-12h et 14h-19h (18h le samedi). Fermeture hebdomadaire le dimanche et le lundi.



10 personnes maximum

C-MARCEL > Création de vêtements en maille**29**

C-Marcel est une marque de création de vêtement en maille créée par Chloé Marcel. Elle est destinée aux femmes de tout âge, qui aiment s'habiller de créations en petites séries ou uniques, réalisées à la main. Son idée est de proposer une ligne féminine mais à la fois décontractée.

Chloé MARCEL - 04 26 58 82 67 - 06 87 31 99 80

7, Place de la République - 26150 DIE
 contact@c-marcel.com • www.c-marcel.com
 Du mardi au samedi 10h-12h et 15h-19h



6 personnes maximum

METAL ART DESIGN JS**30**

> Création d'objets de décoration intérieure et extérieure en métal



Création de pièces uniques. Décoration intérieure et extérieure (miroir, horloge, luminaire, portail, clôture...)

Jessica SALMERON - 06 60 62 37 53

1120 Chemin de Volte - 26250 LIVRON-SUR-DRÔME
 jess.metal.art@gmail.com • <http://metal-art-design.wifeo.com/>
 Accueil sur RDV exclusivement

EBENISTERIE COURTIAL**31**

> Restauration et confection artisanale de meuble, cannage, rempaillage



Restauration de meubles tous styles en bois massifs, marquetés ou plaqués. Finition cirée, huilée et vernis au tampon. Décapage et traitement. Confection artisanale sur mesure, mobilier et agencement. Canage et rempaillage.

Ghislain COURTIAL - 06 88 74 18 83

19, Rue des Treilles - 26270 LORIOL-SUR-DRÔME
 ebenisterie.courtial@orange.fr
 Du lundi au vendredi 8h30-12h et 13h30-18h

TOURNICOTI > Tournage sur bois**32**

Dans son atelier - expo, venez découvrir les sculptures et objets du quotidien en bois tourné de Joss NAIGEON, tout en poésie, délicatesse et humour. Démonstration de tournage à 17h. Stages de tournage sur bois.

Joss NAIGEON - 04 75 42 21 29

10, Route de Crest - 26400 SAOU
 contact@jossnaigeon.fr • www.jossnaigeon.fr
 Du jeudi au Dimanche de 10h à 12h et de 14h à 18h d'Avril à Décembre

*Prix coup de cœur
 Catégorie Métiers
 de la création*



10 personnes maximum

LA FORET DE CHAPEAUX > Modiste

33



Découvrez l'univers de la modiste, un métier devenu rare : des outils et machines magnifiques, utilisés quotidiennement pour confectionner mes créations. Uniques et contemporaines, mes créations oscillent entre jeux de matières et formes traditionnelles. Le chapeau a ce pouvoir extraordinaire de provoquer le compliment. Il serait dommage de ne pas en profiter, alors osez et portez un chapeau.

Carole PERVIER - 06 10 32 33 48

7, Rue de l'Eglise - 26400 SAOU

info@laforetdechapeaux.com • www.laforetdechapeaux.com

Lundi, mardi, jeudi, vendredi et samedi : 10h-12h et 14h-18h. Fermeture hebdomadaire le mercredi. Ouvert le dimanche de Pâques à Septembre 15h-18h. Sur RDV en janvier et février.



20 personnes maximum

PACHOU CRÉATION FEUTRÉE

34

> Création de vêtements et accessoires pour femme en feutre nuno



Des fibres de laine peignées merinos très fines, de la soie, dentelle, tulle, de l'eau chaude savonneuse et une nouvelle matière se crée sous les doigts. Un monde de couleurs, des créations de pièces uniques et mon univers à découvrir dans un cadre magnifique.

Pascale MARCHAND - 04 75 53 35 01

Le Bruzon - 26460 TRUINAS

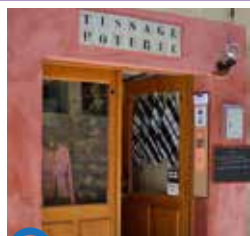
p-jmarchand@cario.fr • www.lefeutredepachou.canalblog.com

Accueil sur RDV exclusivement



LA PETITE BOUTIQUE > Poterie et tissage

35



Deux artisans potier et tisserand vous proposent dans leur petite boutique la vente de leurs créations : de la céramique en grès pour la table et la cuisson, des vêtements et accessoires pour femmes, de la laine de producteur et filature locale.

Vanessa COMBES - Marie CABRERA - 04 75 28 29 34

2, Rue de la Commune - 26170 BUIS-LES-BARONNIES

ateliersaramond@orange.fr • www.createursdefrance.fr

Ouverture de la boutique d'avril à décembre de 10h-12h30 et 15h30-19h



ATELIER LES TROIS FORGES > Coutelier forgeron

36



Mon travail consiste à réaliser des pièces dans de la matière, en laissant s'unir dans l'amour du geste, la magie des étoiles et le feu de la terre. C'est par le mariage de ces énergies qu'il m'est possible de donner vie à des pièces qui, si tel est votre désir, vous attendent pour nourrir votre cœur.

Philippe VILLARD - 04 75 90 14 10 - 06 87 36 31 03

30, Rue Henri Rodet - 26450 CHAROLS

villard.p.26@gmail.com • www.atelierdestroisforges.com

Lundi, mardi, mercredi, vendredi et samedi 10h-12h30 et 14h-19h

VERRE CLAIRE > Vitrailliste, travail du verre

37



Verre Claire, atelier de création et de restauration de vitraux, vous propose des objets, des bijoux et des vitraux de sa créativité. Travaille également sur commande. Stage découverte et d'initiation au vitrail sur réservation.

Claire PELATANT - 04 27 58 99 09 - 06 72 94 20 03

25, Boulevard de Provence - 26450 CLEON-D'ANDRAN
 verreclaire.vitrail@gmail.com • <http://verreclaire.hautetfort.com>
 Lundi, mardi : 9h30-17h, jeudi, vendredi : 9h30-19h, mercredi et samedi sur RDV



ATELIER MHP > Décoration main sur céramiques et verres

38



Atelier boutique de décoration qui vous propose, créations, reproductions, travail à façon, réalisations d'après photos sur carreaux, plaques (intérieur et extérieur), cadrans solaires, jeux... Quelques pièces de vaisselle dont une pour enfants. Et des verres, carafes, vases décorés sur des motifs floraux, poèmes, mots ou selon vos désirs... Expédition possible.

Marie-Hélène PARANT - 04 75 46 88 59 - 06 79 31 45 43

15 Rue des Reymonds - 26220 DIEULEFIT
 marieheleneparant@gmail.com
 www.annuaire-officiel-metiersdart.com
 Printemps, été et vacances scolaires : 10h30-12h et 15h-18h30.
 Automne, hiver : du jeudi au samedi. Fermé le mercredi.



5 personnes maximum

T COMME TERRE > Poterie culinaires et utilitaires

39



Maison fondée en 1950 : poterie traditionnelle de qualité, respect du savoir-faire, fabriquée 100% en France dans notre atelier à Dieulefit. Chaque pièce estampillée «T comme Terre» est une authentique poterie de Dieulefit.

Mathias PIOTON et Sophie DELRIU - 04 75 46 84 38

10, Rue des Reymonds - 26220 DIEULEFIT
 postmaster@tcomme-terre.fr • www.tcomme-terre.fr
 D'avril à octobre, ouvert tous les jours de 9h à 19h non stop. De novembre à mars : ouvert tous les jours de 10h à 18h non stop.



20 personnes maximum

REFLET CERAMIQUE > Poterie

40



Atelier boutique : création de pièces uniques en porcelaine d'inspiration coquillages dans des gammes douces : blanc nacré, corail, vert tendre... Et production de poteries utilitaires en grès dans des tons rouge, bleu, brun... Possibilité de démonstration de tournage, téléphoner avant. Cours particulier de tournage et atelier modelage pour les enfants.

Charlotte CHAMAGNE - 04 75 91 05 92

110 C Chemin de la Gallée - 26160 LA-BEGUDE-DE-MAZENC
 charlotte.chamagne0955@orange.fr • www.reflet-ceramique.fr
 Ouvert tous les jours 10h-12h et 14h-18h, sauf le dimanche. Pour les vacances scolaires consulter le site internet.



8 personnes maximum

LE GRENIER DES COULEURS

41

> Patine sur meubles spécificité peintures écologiques et abat-jouriste



Redonner vie aux vieux meubles telle est la devise du GRENIER DES COULEURS : dans mon atelier, je décape, ponce, répare vos vieux meubles avant de les parer de mille et une patines naturelles dont j'ai le secret ! Coloriste dans l'âme, je vous proposerai bien plus qu'une simple peinture pour magnifier l'essence même du bois ! Mon second métier, abat-jouriste, confiez moi vos lampes afin que je leur confectionne de jolis abat-jour sur mesure.

Annick DUBOIS - 06 84 86 33 00

9 Rue du Comte de Poitiers - 26740 MARSANNE
 annickdubois26@gmail.com • www.couleur-naturelle.com
 Vendredi, samedi : 15h-18h30

**POTERIE LE POINT DU JOUR** > Poterie

42



Poterie utilitaire, vaisselle du quotidien façonnée à la main, émaillée de couleurs acidulées. La boutique et atelier créés depuis 30 ans vous attendent dans le pittoresque village médiéval de Marsanne.

Michèle et Dieter SCHARR**04 75 90 31 06 - 06 15 13 55 51**

3, Rue Saint Claude - 26740 MARSANNE

f.jour@laposte.net

Du lundi au dimanche en Juillet Aout. Sur RDV le reste de l'année.

**L'ATELIER D'ELEONORE** > Peintre, graphiste, illustratrice

43



Le portrait, le modèle vivant et les scènes de vies sont les thèmes qui reviennent le plus. A l'huile, au pastel, à l'encre, à l'acrylique, Eléonore travaille aussi le paysage, la nature-morte. A présent les scènes de vies l'intéressent plus que tout ; installée dans un bar, dans une rue ou sur la plage, elle va essayer de retranscrire sur la toile les moments observés ...

Eléonore anime des ateliers à Marsanne. Retrouvez ses œuvres dans son atelier-galerie et sur son site.

Eléonore SIEULLE - 04 75 91 56 33 - 06 66 38 72 86

13, Avenue René Chartron - 26740 MARSANNE

latelierdeleonore@gmail.com • www.eleonoresieulle.com

Lundi : 13h30-16h et 18h-20h30. Mardi : 9h-11h30 et 18h-20h30. Mercredi 14h-16h et 16h15-18h15. Jeudi, vendredi et samedi : 10h-12h et 15h-18h. Dimanche : 10h-12h.



6 personnes maximum

ATELIER ARTISSIM > Fabrication d'objets de décoration

44



Cadrans solaires sur pierre naturelle et portatifs. Créateur de bas reliefs, cadrans et bijoux solaires depuis 1977 en Drôme Provençale. Nous mêlons innovation et tradition afin d'exprimer au mieux la richesse et la diversité de notre terroir. Venez découvrir la minutie et l'attention portés à la réalisation des oeuvres par l'équipe artistique en visitant l'atelier de production et création.

Laaziza BAKKAS - 04 75 27 20 66

Le Bas Potillier - 26110 MIRABEL-AUX-BARONNIES
 atelierartissim@aol.fr • www.artissimesolaire.fr

Lundi, mardi, jeudi et vendredi 9h-16h



10 personnes maximum

CBB CREATIONS > Décoration et ennoblement textile

45



« Laisser pousser la nature à l'intérieur et créer l'intimité à l'extérieur ». Création de module de décoration, ensembleur, ennoblesseur et conférencière en histoire des textiles anciens et arts décoratifs.

Claude BERAUD-BARBET - 06 85 39 25 15

27 Bis Avenue du Teil - Villa les Noisetiers - 26200 MONTEILIMAR
 claud.beraud-barbet@bbox.fr • www.cbb-creations.com

Du lundi au jeudi : 9h-12h et 14h-18h. Vendredi, samedi et dimanche, sur RDV



5 personnes maximum

L'ATELIER DU REMPLAGE > Paillage, cannage, tapisserie

46



Pailleuse et canneuse traditionnelle. Seigle et canne de rotin de chaises, fauteuils, canapés... Tapisserie décoratrice. Tissus, vinyle, cuir... Restauration des bois, patine, peinture. Créations originales et personnalisées. Restauration fauteuils, chaises, canapés, tables médicales, lits... Création de tête de lit. Confection de coussins, rideaux. Vente de tissus, vinyle, cuir. Organisation de mini stages « de la récup à la déco ».

Françoise FERRANDEZ - 04 75 50 34 23 - 06 12 15 45 06

8, avenue d'Aygu - 26200 MONTÉLIMAR
 christophe.ferrandez@neuf.fr • www.atelierdurempilage.com

Lundi, mardi, jeudi et vendredi 9h-12h.

Les après-midi, mercredi et samedi sur RDV



ATELIER ORION > Fabrication, transformation, réparation de bijoux

47



Créations de bijoux en or avec ou sans pierres suivant modèle et désir du client. Proposer des conseils pour mettre en valeur sa ou ses pierres. Transformation de vieux bijoux selon vos désirs et réparations.

Philippe SEGUIER

04 75 01 94 02 - 06 35 95 60 56

26 Rue Maurice Meyer - 26200 MONTEILIMAR

phil2607@hotmail.fr

Du mardi au vendredi de 15h15 à 18h15. Le samedi de 10h30 à 12h.



ATELIER DE DORURE ET DE DECORATION

48



Dorure à la feuille or-argent-cuivre, sur tous supports. Restauration, cadres, miroirs, consoles, fauteuils, trompes l'œil, tatouages éphémères or, moulage corporel.

Noël SEVENIER - 06 79 45 64 28

8 Bis Place des Clercs - 26200 MONTEILIMAR

noel.sevenier@free.fr

Accueil sur RDV

ATELIER DOUCE ARGILE > Poterie, céramique utilitaire et décorative

49



Poteries utilitaires et décoratives autour de l'Art de la table. Travail sur commande. Je vous accueille dans mon atelier pour découvrir et comprendre les différentes étapes de fabrication. Propose des stages individuels (hors juillet/Août) de 10h étalés sur plusieurs jours afin de vous aider à fabriquer vos propres poteries.

Sandrine LOISON - 06 78 62 56 64

26220 MONTJOUX

atelier.douce.argile@orange.fr • <http://atelier.douceargile.free.fr>

Accueil sur RDV



10 personnes maximum

VETEMENTS JOYEUX

> Création et fabrication de vêtements féminins : manteaux et impers

50

« Les vêtements joyeux » proposent des manteaux , impers et coupe-vent gais et colorés mais aussi confortables et pratiques. Ils sont entièrement créés et fabriqués dans la Drôme. Je vous recevrai dans mon atelier avec plaisir sur rdv. Évitez les jeudis d'été... Le succès du marché de Nyons rend la circulation difficile

Emmanuelle PAULETTO**04 75 26 34 97 - 07 81 88 37 92**

40, Avenue Henri Rochier - 26110 NYONS

v.joyeux@orange.fr

<http://vetementsjoyeux.com>

Sur RDV

**XAVIER RUFFO** > Artisan tapissier décorateur**51**

Xavier RUFFO, artisan tapissier décorateur. Restauration tous sièges. Vente de tapis, literie, grand choix de tissus et sièges contemporains. Confection rideaux, stores intérieurs, portes capitonnées. Travail du cuir traditionnel (Clubs). Stages et formation professionnelle.

Xavier RUFFO - 06 64 91 86 48

32 bis, Route de Montélimar - 26110 NYONS

xavruffo@gmail.com

Du lundi au vendredi 9h-12h et 14h-18h - Le samedi sur RDV

**LA SCOURTINERIE** > Tissage, fabrication des scourtins**52**

Dernière manufacture française de « scourtins » fabriquant de filtres utilisés pour l'extraction des huiles mais aussi des tapis circulaires provençaux en fibre de noix de coco. Fondée en 1882 par Ferdinand Fert, la manufacture est aujourd'hui animée par ses descendants qui proposent la visite de l'atelier de tissage. Visites libres gratuites en atelier ou guidées sur rdv. Nouveauté 2013 : Musée du scourtin.

Frédérique VILLENEUVE - 04 75 26 33 52

36, la Maladrerie - 26110 NYONS

contact@scourtinerie.com • www.scourtinerie.com

Du lundi au samedi 9h30-12h et 14h-18h (fermé les jours fériés)



Accueil des groupes sur RDV

COULEURS DE FORGE > Forge et coutellerie d'art

53



Le feu de la forge, les sons répétés du marteau fascinent les passants. Dans l'atelier, vous pourrez voir les forgerons s'affairer. Leurs gestes précis empruntent aux techniques tant traditionnelles qu'actuelles pour créer des pièces uniques : couteaux, épées, sculptures, tables, chandeliers, grilles... A travers des stages, vous pourrez vous initier à la forge!

Jean-Luc SOUBEYRAS - 04 75 04 01 10

11, Allée des Blachettes - 26700 PIERRELATTE
infos@couleursdeforge.fr • www.couleursdeforge.com

Du lundi au vendredi 9h-12h et 13h30-17h30. Visites uniquement l'après-midi.
Dernière visite à 16h30 et le samedi sur RDV



40 personnes

ATELIER DIDIER FRANCON > Taille de pierre, marbre et granit

54



Didier FRANCON a été formé à la Fédération Compagnonique en Avignon de 1995 à 1998, a travaillé dans les monuments historiques au sein de l'entreprise Girard puis s'est mis à son compte pour proposer des créations personnalisées aux particuliers aimant la pierre.

Didier FRANCON - 04 75 91 07 56 - 06 63 58 87 64

130 A Rue de l'Abbé Charvat - 26230 REAUVILLE
difrancon@hotmail.fr • www.didier-francon.legtux.org

Du lundi au vendredi de 9h00 à 17h00
Fermeture annuelle en novembre et décembre
Accueil sur RDV.



15 personnes maximum

AU FIL DES REVES > Tisserande

55



Tissage sur métier manuel. Utilisation de matières naturelles et nobles (laine, mohair, soie, alpaga...) pour des produits de qualité : confort, chaleur, douceur, légèreté, esthétique et originalité. Pièces uniques. Un métier traditionnel pour des créations contemporaines : écharpes, châles, étoles, vêtements et plaids.

Brigitte ROLLAND - 04 75 53 66 54 - 06 79 15 09 68

Le Moulin - 26160 ROCHEBAUDIN - rollandbrigit@yahoo.fr
Tous les jours 14h-19h. Tel avant de venir de préférence.

En été sur les marchés (le matin) : jeudi : Bourdeaux, Vendredi : Dieulefit,
Samedi : Saou et Dimanche : Saillans



10 à 12 personnes

LA GOUGEOTTE > Sculpture sur bois, ébénisterie, Formation

56



Formation en sculpture et formation sur machines à bois. Dans mon atelier-centre de formation, on apprend à sculpter ou utiliser une machine à bois en sécurité : sculpteur ornementaliste depuis 1979, puis devenu ébéniste, je partage avec passion ces savoir-faire traditionnels, fidèle à l'esprit dans lequel mes maîtres me les ont transmis. Je réalise également, sur commande, du petit mobilier et des oeuvres sculptées.

Dominique CHERPE - 04 75 90 11 41 - 06 88 96 72 10

600 Chemin de Fenouillet - 26160 SAINT-GERVAIS-SUR-ROUBION

lagougeotte@wanadoo.fr • www.la-gougeotte.fr

du lundi au vendredi 8h-12h et 14h-18h. Samedi et dimanche sur RDV



5 personnes maximum

LE TAPISSIER GARNISSEUR > Tapissier décorateur

57



Confection, réfection sièges anciens et modernes, tenture murale, rideaux, coussins, sommier tapissier, matelas laine, tringlerie, couette, duvet, édredon. Création tête de lit, banquette, canapé, sofa. Gainage porte capitonnée.

Roméo DEVI - 04 75 96 62 76 - 06 31 59 07 72

3, Rue de l'Esplan - 26130 SAINT-PAUL-TROIS-CHÂTEAUX

romeodevi@yahoo.fr • <https://fr-fr.facebook.com/romeo.devi>

Du lundi au vendredi 8h-12h et 14h-18h30.

Le samedi accueil sur RDV exclusivement.



ATELIER INTRAMUROS > Art mural, peinture décorative, artisan peintre

58



L'atelier conçoit et réalise les projets de peinture décorative : patines murales, ornementation, décors peints, panoramiques, faux marbre, enduits et peintures naturelles à la chaux ou à l'argile. Les procédés traditionnels, l'emploi de matériaux nobles et naturels sont autant de méthodes mises en œuvre pour proposer des solutions décoratives adaptées aux exigences contemporaines.

Sophie LOPEZ - 04 75 53 98 41 - 06 10 75 12 66

1 Rue des Grandes Fontaines

26130 SAINT-PAUL-TROIS-CHATEAUX

contact.decoracionmurale@gmail.com

www.atelierintramuros.com

Le vendredi sur RDV. Le samedi matin sur RDV et de 15h à 18h30.

Le dimanche 10h-12h30 (saison des truffes)



MUSIQUE ET LUTHERIE > Facteur d'instruments à vent

59



Réglage, réparation, expertise d'instruments à vent : saxophones, clarinettes, flûtes traversières, cuivres... Diplômé de L'Institut Européen des Métiers de la Musique en 1995.

Olivier LETOURNEUR

04 75 96 49 27 - 06 70 29 58 10

64, Route de Montélimar - 26740 SAUZET

musique.lutherie@yahoo.fr • www.musique-lutherie.com

Mardi, jeudi et vendredi 9h30-12h et 14h30-18h30. Le samedi 9h30-12h.

Fermé en août



AUTOUR DU BOIS > Menuiserie, ébénisterie, restauration de meubles, cannage, paillage

60



Christophe, artisan menuisier-ébéniste d'art, riche de 25 années d'expérience vous fait partager sa passion. Le bois et ses dérivés n'ont plus de secret pour lui. Il restaure vos meubles et réalise vos travaux sur mesure. Catherine paille et/ou canne vos sièges de façon traditionnelle. La leiche, le seigle et la canne de rotins sont des matières naturelles. Prestations personnalisées à vos mesures. Devis gratuits.

Christophe et Catherine RIBOT - 04 75 46 12 85

ZA Fontboufarde - 26740 SAUZET

contact@autour-du-bois.com • www.autour-du-bois.com

Du lundi au vendredi : 9h-12h et 14h-18h. Le Samedi sur RDV



POTERIE DES TOURS > Poterie

61



Vous serez les bienvenus dans mon atelier de poteries entièrement artisanales. Vous pourrez voir mes créations (utilitaires et décoratives) dans ma petite boutique. Démonstrations, cours et commandes particulières sont possibles.

Christelle THIBAUD - 04 75 53 48 93

28, Avenue de la Résistance - 26770 TAULIGNAN

thibaudfranck@orange.fr

De mars à décembre, ouverture lundi, mardi, jeudi, vendredi et samedi de 10h-12h et 15h-18h



6 à 8 personnes maximum